

TESSUTI METALLIZZATI

kvadrat shade

SilverScreen

SilverScreen 2%, 4% e 3%

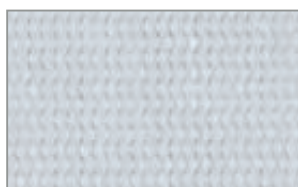


La soluzione più avanzata per il controllo di luce e calore

- La riflessione solare più alta del mercato (85%) assicura un eccellente controllo solare e luminoso
- L'emissività più bassa del mercato (2%) conferisce ottime proprietà isolanti
- I fattori di apertura 2%, 3% e 4% garantiscono un contatto visivo ottimale
- Soluzione ideale per ridurre il fabbisogno energetico all'interno degli edifici

Colori

Best seller



White ED01
2% and 4%



Beige ED02
2% and 4%



Light Grey ED03
2% and 4%



Dark Grey EB02
2% and 4%



Black EB01
2% and 4%



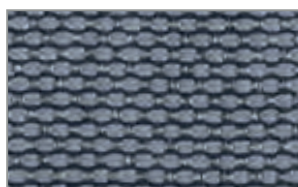
White FD01
3%



Beige FD02
3%



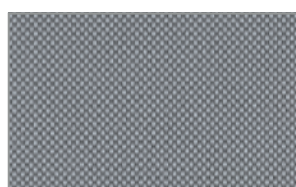
Light Grey FD03
3%



Dark Grey FB02
3%



Black FB01
3%



Grey FC02
3%

Ulteriori colori



Dark Beige ED04
2% and 4%



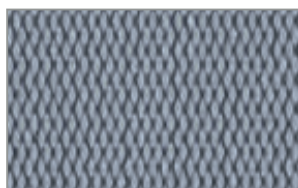
Bronze EB03
2% and 4%



Chocolate Brown EB04
4%



Misty Grey EC01
4%



Steel Grey EC02
2% and 4%



Brown FB03
3%

- In tutte le varianti i tessuti Kvadrat, rivestiti di molecole d'alluminio con sistema brevettato Three Chambers, recano la colorazione su un solo lato, mentre il rovescio è in alluminio naturale.
- Sono possibili variazioni di colore in base allo spessore del tessuto e nell'ambito delle comuni tolleranze di produzione.


OF 2%, OF 4% col. ED02 SilverScreen 2%, SilverScreen 4%

OF 3% col. FD02 SilverScreen 3%

Caratteristiche tecniche

	2%	4%	3%			
Spessore (mm)	0,46	0,49	0,58			
Peso (g/m²)	400	400	450			
Larghezza (cm)	280 max	320 max	280 max			
Composizione	64% PVC /36% Glass	64% PVC /36% Glass	75% PVC /25% PET			
Resistenza al fuoco	UNI 9177 Classe 1, EN 13501-1 C-s3,d0, BS5867-2 type B, NFP 92503 M1, NFPA 701, AS/NZS 1530.3 (0-0-0-4)		UNI 9177 Classe 1, EN 13501-1 B-s2,d0, DIN4102 B1, BS 5867 part 2 type B, NFP 92503 M2, NFPA 701			
Standard ambientali	GreenGuard (LEED), GreenGuard Gold, REACH, RoHS2, HPD2.1, Formaldehyde free		Ökotex Standard 100 class IV, HPD2.1, RoHS2, REACH, GreenGuard (LEED), GreenGuard Gold, Formaldehyde free, Phthalate free			
	2% ED03	2% EB01	4% ED01	4% EB01	3% FD02	3% FB01
Riflessione solare esterna	85%	84%	77%	76%	82%	80%
Trasmissione luminosa	3%	3%	6%	4%	4%	4%
Fattore di apertura	2%	2%	4%	4%	3%	3%
Contatto visivo secondo EN14501:2005	2	2	2	2	2	2
Classificazione abbagliamento secondo EN14501:2005	3	3	3	3	3	3
Vetrata ad alte prestazioni (D) secondo EN 14501	Prestazioni della vetrata		2%	4%	3%	
Trasmissione luminosa	60%		2%	4%	3%	
Fattore solare/SHGC	32%		12%	14%	13%	
Trasmittanza (W/m²K)	1,1		0,7	0,7	0,7	

Proprietà ottiche misurate secondo EN 14500, ISO 9050 e EN 410. Il vetro ad alte prestazioni è una vetrata di Riferimento D secondo EN 14501. Per maggiori informazioni su dati tecnici e risparmio energetico, visitare il sito www.omnitex.it. I dati tecnici si basano su valori medi e sono soggetti a comuni tolleranze di produzione.



L'azienda è certificata

ISO 9001:2015

I prodotti sono certificati



kvadrat shade

Omnitex, da oltre 20 anni, utilizza il tessuto Kvadrat nei principali cantieri italiani in cui siano state richieste le massime performance energetiche unitamente a comfort visivo e privacy.



Omnitex s.r.l. - 20145 Milano ITALY • Via Ferrucci, 6
T +39 02 3492666 • F. +39 02 34931432 • contact@omnitex.it

www.omnitex.it

Follow us



omnitex-tes-fil-SLV-2%-3%-4% Rev5